

PRO ~ B

THERMOPOMPE SIMPLE ZONE
SANS CONDUIT DE VENTILATION

SÉRIE SEPB



R-454B



INSTALLATION SIMPLIFIÉE, CONFORT INSTANTANÉ!

Cette thermopompe bibloc (mini split) sans conduit se distingue par sa performance exceptionnelle classée A+++, combinant une efficacité énergétique supérieure à une faible consommation d'énergie pour assurer un chauffage et un refroidissement optimaux, en toute saison. Équipée d'un ioniseur et d'un filtre haute densité, elle garantit une qualité d'air intérieur remarquable. Son design compact et sa grande flexibilité d'installation en font une solution idéale pour une variété d'espaces.

■ NOUVEAU GAZ HAUTE PERFORMANCE R-454B

■ FIABILITÉ ACCRUE AVEC LE NOUVEAU DÉTECTEUR DE FUITE DE GAZ A2L

■ NOUVELLE TECHNOLOGIE ET CONCEPTION INNOVANTE ATTEINT DES NORMES ÉLEVÉES D'EFFICACITÉ ÉNERGÉTIQUE

■ 5 MODES DE FONCTIONNEMENT CLIMATISATION, CHAUFFAGE, DÉSHUMIDIFICATION, VENTILATEUR ET AUTOMATIQUE

■ FILTRE DE L'UNITÉ INTÉRIEURE FACILE À NETTOYER POUR ASSURER UNE QUALITÉ D'AIR INCOMPARABLE.

CAPACITÉ NOMINALE

- 9000, 12 000, 18 000, 24 000 BTU/h

TENSION

- 230/208 V, 60 Hz, 1 phase

FABRICATION

Unité intérieure

- Boîtier en plastique, standard blanc
- Ventilateur à courant transversal offrant 4 vitesses réglables et 2 modes de fonctionnement (automatique et silencieux). La vitesse du ventilateur peut être réglée entre 0 et 100 %
- Ailettes de l'évaporateur recouvertes d'un enduit hydrophile pour une plus grande résistance à la corrosion

Unité extérieure

- Compresseur rotatif à vitesse variable (technologie Inverter) doté d'une protection contre les surcharges intégrée à la carte de circuit imprimé
- Vanne d'expansion électronique pour un contrôle précis du débit de réfrigérant
- Ailettes du condenseur recouvertes d'un enduit hydrophile pour une plus grande résistance à la corrosion
- Ventilateur axial silencieux
- Plateau de dégivrage muni de plusieurs trous d'égouttement ainsi que d'un fil chauffant pour empêcher la formation de glace
- Couverture et technologie de préchauffage du compresseur

Tuyauterie de raccordement

- Longueur minimale de la tuyauterie de 10 pi (3 m)
- Raccords évasés

INSTALLATION

Unité intérieure

- Installation en haut de mur, pouvant être raccordée de chaque côté

Unité extérieure

- Installation sur support mural ou au sol en aluminium (en option)

CONTRÔLE

- Télécommande sans fil incluse avec support mural
- Wi-Fi en option
- Température de consigne : 16 à 32 °C (61 à 90 °F).
- Format d'affichage de la température : °C ou °F

GARANTIE

- Garantie de base : 10 ans sur les pièces et 10 ans sur le compresseur (main-d'œuvre non incluse)
- Garantie sur la main-d'œuvre (vendue séparément), valide de la première à la dixième année : couvre les pièces et la main-d'œuvre, incluant le remplacement du condenseur en cas de défaillance du compresseur

SUBVENTIONS

- Se qualifie pour les programmes de subventions*

| | | |
|---------------|------------|-----------------|
| CLIMATISATION | 27,4 TRÉS2 | -30 °C / -22 °F |
| CHAUFFAGE | 13,5 CPSC2 | -30 °C / -22 °F |

IDÉAL POUR :

Maison unifamiliale, jumelé, édifice commercial, immeuble de bureaux, restaurant.

*Veuillez consulter le site www.stelpro.com pour plus de détails sur les programmes de subventions provinciales et fédérales

Stelpro se réserve le droit de modifier en tout temps la description, la fabrication ou le prix de ses appareils. De plus, Stelpro peut appliquer des frais de réapprovisionnement ou refuser un remboursement selon un ou plusieurs des critères suivants : couleur optionnelle, produit sur mesure, assemblage avec des options à faible demande. Pour obtenir les informations et les prix les plus récents concernant les produits, veuillez consulter le site www.stelpro.com.

CARACTÉRISTIQUES ET FONCTIONNALITÉS



Wi-Fi

Contrôlez votre confort, à tout moment et en tout lieu, grâce à l'application Net Home Plus. Disponible en option. Pour plus de détails, consultez la page des accessoires.



Fil chauffant dans le plateau de dégivrage

Empêche la formation de glace dans le plateau de dégivrage de l'unité extérieure.



Couverture et technologie de préchauffage du compresseur

Garde l'huile à l'intérieur du compresseur au chaud, empêchant ainsi le mélange de fluide frigorigène avec l'huile du compresseur.



Enduit anticorrosion sur les ailettes

Les ailettes du condenseur et de l'évaporateur sont recouvertes d'un enduit hydrophile pour une plus grande résistance à la corrosion.



Détection de fuite de réfrigérant

L'unité intérieure affiche « EC » lorsque l'unité extérieure détecte une fuite de réfrigérant.



Capteur de fuite de gaz

Fiabilité accrue avec le nouveau détecteur de fuite de gaz A2L.



Dégivrage intelligent

Augmente le niveau de confort et procure des économies d'énergie en éliminant les cycles de dégivrage inutiles.



Préchauffage intelligent

Le système va retarder le départ du ventilateur en mode chauffage pour éviter de souffler de l'air froid au démarrage.



Redémarrage automatique

En cas de panne de courant, la sélection de l'utilisateur et les paramètres du système sont gardés en mémoire. Le système retourne automatiquement au dernier mode de fonctionnement lorsque le courant est rétabli.



Protection contre le gel

En cas d'absence prolongée, il est possible d'abaisser la température de consigne en mode chauffage jusqu'à 8 °C (46 °F) pour prévenir le gel.



Autonettoyage

Maintient l'unité intérieure sèche pour éviter la formation de moisissures.



Autodiagnostic

Un micro-ordinateur surveille le système et éteint l'appareil en cas de fonctionnement anormal. Un code d'erreur s'affiche sur l'unité intérieure pour faciliter l'entretien.



Oscillation vers le haut et vers le bas

Permet de sélectionner les angles d'oscillation des volets verticaux. Choisissez une position fixe ou utilisez le mode d'oscillation automatique pour faire osciller les volets vers le haut et vers le bas dans toutes les positions.



Mode Turbo

L'unité fonctionne à très haute vitesse pour climatiser ou chauffer rapidement la pièce.



Minuterie

Permet de programmer l'heure de démarrage et d'arrêt de l'unité, sur une période de 24 heures.



Mode Sommeil

Cette fonction peut être utilisée pour abaisser ou augmenter graduellement la température de la pièce. Vous bénéficierez ainsi d'économies d'énergie sans affecter votre confort durant votre sommeil.



Fonction Silence

L'unité fonctionne à basse fréquence et le ventilateur à très faible vitesse, réduisant ainsi le niveau de bruit.



Fonction « Follow Me »

Avec cette fonction, la température ambiante est lue à partir de la télécommande et non plus à partir de l'unité intérieure. Puisque la télécommande se trouve souvent plus près de vous, cette fonction vous assure un confort optimal.



SPÉCIFICATIONS TECHNIQUES

PERFORMANCE

| UNITÉ INTÉRIEURE¹ UNITÉ EXTÉRIEURE¹ | | | SEP-B-H09A-I SEP-B-H09A-O | SEP-B-H12A-I SEP-B-H12A-O | SEP-B-H18A-I SEP-B-H18A-O | SEP-B-H24A-I SEP-B-H24A-O |
|--|-------------|-----------|------------------------------|------------------------------|------------------------------|------------------------------|
| Tension | | V | 230/208 | 230/208 | 230/208 | 230/208 |
| Capacité en climatisation | Nominal | W (BTU/h) | 2638 (9000) | 3517 (12000) | 5275 (18000) | 7034 (24000) |
| | Min. - Max. | W (BTU/h) | 1055-2931 (3800-13500) | 1172-3810 (3800-14600) | 1905-5568 (8800-19400) | 2345-7327 (12600-27900) |
| Capacité en chauffage | Nominal | W (BTU/h) | 2638 (9000) | 3517 (12000) | 5275 (18000) | 7034 (24000) |
| | Min. - Max. | W (BTU/h) | 1055-2931 (3800-16000) | 1172-3810 (3800-16000) | 1905-5568 (11200-19500) | 2345-7327 (11800-29700) |
| Puissance consommée en climatisation | Nominal | W | 580 | 890 | 1440 | 1846 |
| Puissance consommée en chauffage | Nominal | W | 935 | 935 | 1618 | 2485 |
| Courant nominal en climatisation | | A | 4,1 | 4 | 6,4 | 8,3 |
| Courant nominal en chauffage | | A | 4,1 | 4,1 | 7,2 | 11 |
| MCA | | A | 12 | 12 | 18 | 24 |
| Disjoncteur/fusible max. (MOCP) | | A | 15 | 15 | 20 | 25 |
| TRÉS2 (SEER2) | | - | 27,4 | 25,4 | 21,4 | 21 |
| CPSC2 IV (HSPF2 IV) | | - | 12,5 | 10,5 | 11 | 13,5 |
| TRÉ2 (EER2) | | BTU/W | 15,4 | 13,4 | 12,5 | 13 |
| COP | | W/W | 3,76 | 3,76 | 3,26 | 3,42 |
| Numéro AHRI | | | 216082321 | 216082322 | 216082324 | 216082326 |
| ENERGY STAR | | | ✓ | ✓ | ✓ | ✓ |

UNITÉ INTÉRIEURE - THERMOPOMPE SIMPLE ZONE

| | | SEP-B-H09A-I | SEP-B-H12A-I | SEP-B-H18A-I | SEP-B-H24A-I |
|------------------------------------|--|------------------------|------------------------|------------------------|------------------------|
| Déshumidification | pt/h (l/h) | 1,9 (0,9) | 2,54 (1,2) | 3,17 (1,5) | 4,65 (2,2) |
| Débit d'air volumique | UH / H / M / L cfm | 441 / 324 / 230 / 177 | 441 / 324 / 230 / 177 | 636 / 500 / 359 / 294 | 812 / 618 / 412 / 318 |
| Niveau sonore | UH / H / M / L / S ² dB (A) | 42 / 39 / 37 / 35 / 32 | 42 / 39 / 37 / 35 / 32 | 48 / 45 / 41 / 39 / 36 | 50 / 48 / 43 / 41 / 39 |
| Puissance du moteur du ventilateur | W | 25 | 25 | 35 | 35 |
| RLA du moteur du ventilateur | A | 0,11 | 0,11 | 0,17 | 0,17 |
| Poids net | lb (kg) | 17,64 (8,5) | 17,64 (8,5) | 30,87 (14) | 30,87 (14) |

UNITÉ EXTÉRIEURE - CONDENSEUR

| | | SEP-B-H09A-O | SEP-B-H12A-O | SEP-B-H18A-O | SEP-B-H24A-O |
|--|---------------|--------------|------------------------|------------------------|------------------------|
| Niveau sonore | dB(A) | 53 | 53 | 58 | 61 |
| Puissance du compresseur | W | 659 | 979 | 1425 | 1959 |
| Puissance du moteur du ventilateur | W | 36 | 36 | 60 | 102 |
| RLA du moteur du ventilateur | A | 0,17 | 0,17 | 0,27 | 0,45 |
| Volume de réfrigérant (R454B) | oz (g) | 35,27 (1000) | 38,1 (1080) | 52,91 (1500) | 70,55 (2000) |
| Poids net | lb (kg) | 70,55 (32) | 70,55 (32) | 97 (44) | 112,44 (51) |
| Température ambiante de fonctionnement | Climatisation | °C (°F) | -30 to 50 (-22 to 122) | -30 to 50 (-22 to 122) | -30 to 50 (-22 to 122) |
| | Chauffage | °C (°F) | -30 to 24 (-22 to 75) | -30 to 24 (-22 to 75) | -30 to 24 (-22 to 75) |

TUYAUTERIE DE RACCORDEMENT/RÉFRIGÉRANT

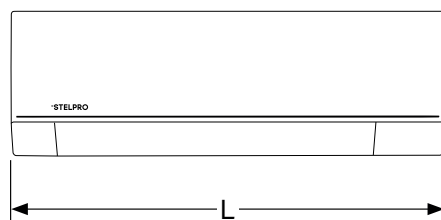
| | | | | | |
|--------------------------------|--------|------------|------------|------------|------------|
| Longueur de préchargement | pi (m) | 25 (7,5) | 25 (7,5) | 25 (7,5) | 25 (7,5) |
| Diamètre externe tuyau liquide | po | 1/4 | 1/4 | 1/4 | 3/8 |
| Diamètre externe tuyau gaz | po | 3/8 | 3/8 | 1/2 | 5/8 |
| Différence de hauteur maximale | pi (m) | 49,21 (15) | 49,21 (15) | 49,21 (15) | 49,21 (15) |
| Longueur totale maximale | pi (m) | 65,62 (20) | 65,62 (20) | 98,43 (30) | 98,43 (30) |

¹ 1 unité intérieure et 1 unité extérieure. À noter que chaque unité est emballée individuellement.

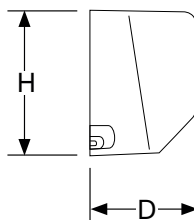
² Vitesses du ventilateur à courant transversal : (UH) Très élevée (100%) / (H) Élevée (80%) / (M) Moyenne (60%) / (L) Faible (40%) / (S) Silencieux.

DESSINS TECHNIQUES

UNITÉ INTÉRIURE



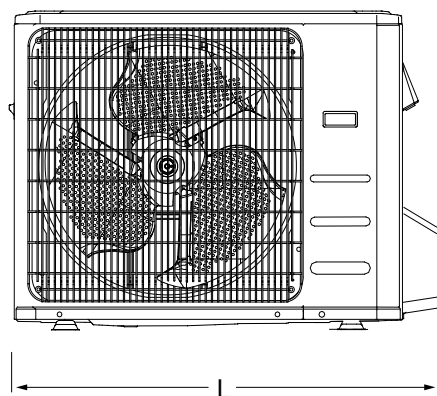
DEVANT



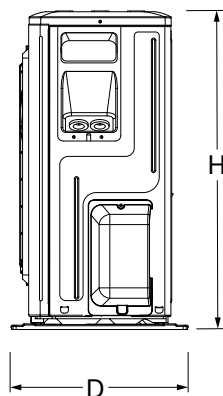
CÔTÉ

| MODÈLE | L | | H | | D | |
|-------------|------|--------|-----|--------|-----|-------|
| CODE | MM | PO | MM | PO | MM | PO |
| SEPB-H09A-I | 857 | 33 3/4 | 299 | 11 3/4 | 231 | 9 1/8 |
| SEPB-H12A-I | 857 | 33 3/4 | 299 | 11 3/4 | 231 | 9 1/8 |
| SEPB-H18A-I | 1024 | 40 1/4 | 321 | 12 5/8 | 246 | 9 3/4 |
| SEPB-H24A-I | 1038 | 40 7/8 | 372 | 14 5/8 | 279 | 11 |

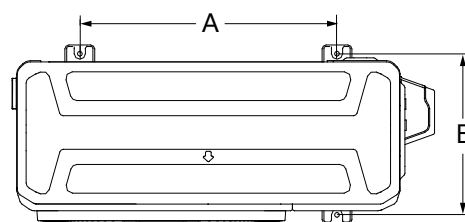
UNITÉ EXTÉRIURE



DEVANT



CÔTÉ



DESSUS

| MODÈLE | L | | H | | D | | A | | B | |
|-------------|------|--------|-----|--------|-----|--------|-----|--------|-----|--------|
| CODE | MM | PO | MM | PO | MM | PO | MM | PO | MM | PO |
| SEPB-H09A-O | 874 | 34 3/8 | 554 | 21 3/4 | 346 | 13 5/8 | 511 | 20 1/8 | 317 | 12 1/2 |
| SEPB-H12A-O | 874 | 34 3/8 | 554 | 21 3/4 | 346 | 13 5/8 | 511 | 20 1/8 | 317 | 12 1/2 |
| SEPB-H18A-O | 955 | 37 5/8 | 673 | 26 1/2 | 380 | 15 | 663 | 26 1/8 | 325 | 12 3/4 |
| SEPB-H24A-O | 1030 | 40 1/2 | 810 | 31 7/8 | 455 | 17 7/8 | 672 | 26 1/2 | 386 | 15 1/4 |

Détaillant autorisé



**CLIMATISATION
HVAC MTL**

HVACMTL.NET
438-816-0992